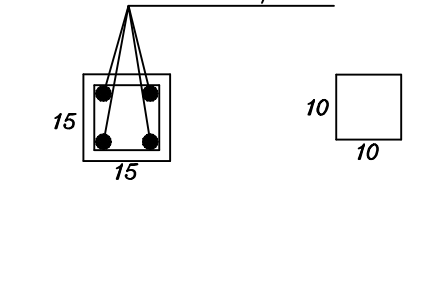
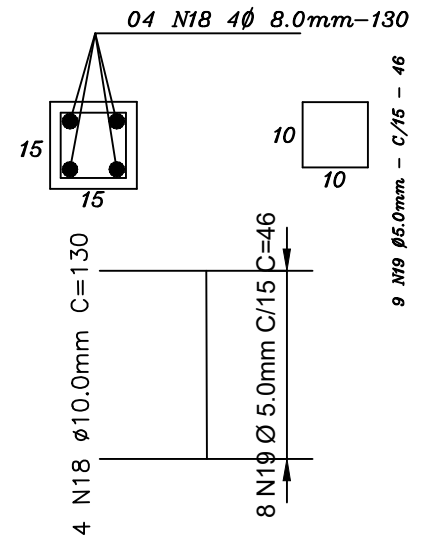


RESUMO DE AÇO								
ITEM	POS.	BIT. (mm)	QUANT.	COMPRIMENTO UNIT. (cm)	TOTAL (m)	Kg/m	Peso	Peso total + 10%
ESTACAS	01	8,0	56	350	196	0,39	76,44	84,08
	02	5,0	280	69	193,20	0,15	28,98	31,88
	03	8,0	24	150	36	0,39	14,04	15,44
BLOCOS	04	8,0	24	150	36	0,39	14,04	15,44
	05	8,0	12	205	24,60	0,39	9,59	10,55
	06	8,0	24	262	62,88	0,39	24,52	26,97
BALDRAME	07	8,0	36	170	61,20	0,39	23,87	26,25
	08	10,0	8	96	7,68	0,62	4,76	5,23
	09	8,0	8	284	22,72	0,39	8,86	9,74
PILARES	10	5,0	84	80	67,20	0,15	10,08	11,08
	11	10,0	8	630	50,4	0,62	31,25	34,37
	12	5,0	106	80	84,80	0,15	12,72	13,99
V / CV	13	10,0	8	800	64	0,62	39,68	43,65
	14	10,0	60	350	210	0,62	130,20	143,22
	15	5,0	210	80	168	0,15	25,20	27,72
PILARETES	16	10,0	4	3021	120,84	0,62	74,92	82,41
	17	5,0	201	46	92,46	0,15	13,87	15,26
	18	8,0	40	130	52	0,39	20,28	22,31
COBERTURA	19	5,0	90	46	41,40	0,39	41,40	45,54
	20	5,0	84	80	67,20	0,15	10,08	11,08
	21	10,0	8	630	50,4	0,62	31,25	34,37
	22	5,0	106	80	84,80	0,15	12,72	13,99
	23	10,0	8	800	64	0,62	39,68	43,65

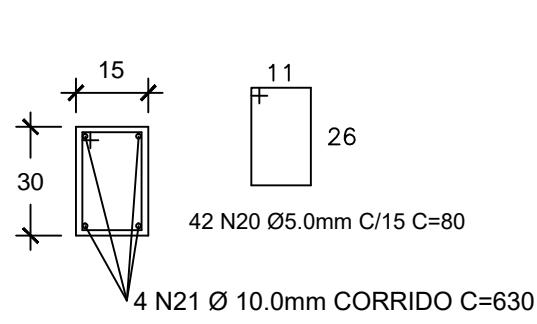
VERGA/CONTRA-VERGA - 15x15
N16 4Ø 8,0mm - C=3021



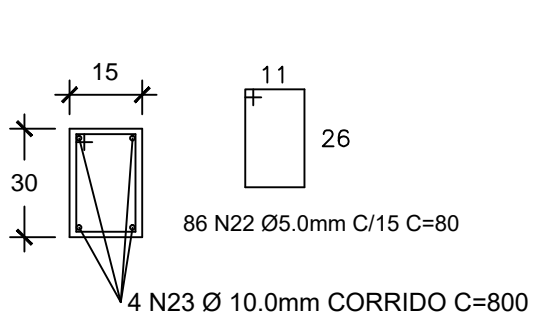
PILARETES PLATIBANDA - PP - 15x15



VIGA COBERTURA VC-1 = VC-2 (15x30)
COMP = 6,30m

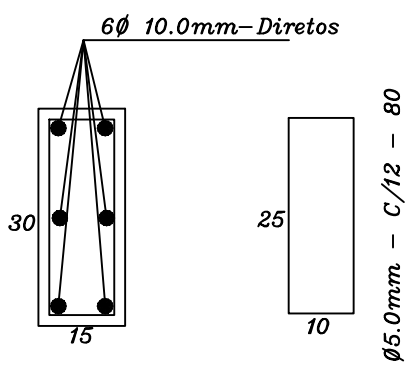


VIGA COBERTURA VC-3 = VC-4 (15x30)
COMP = 8,00m



PILARES 15X30
P1 A P10

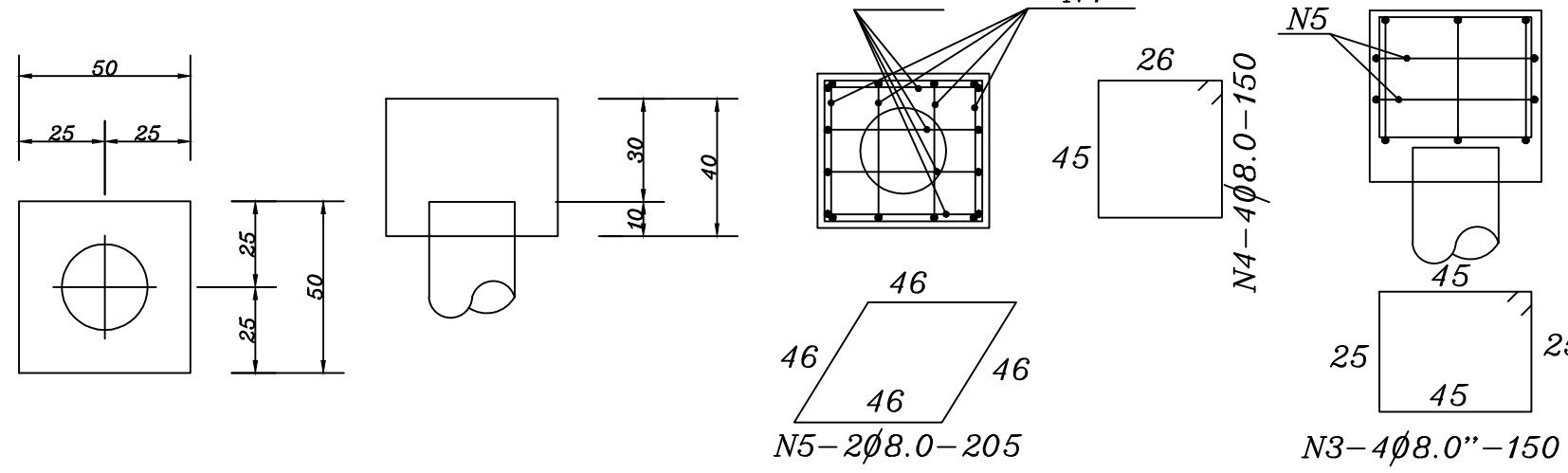
PILARES - P1 ATÉ P10 - 15x30



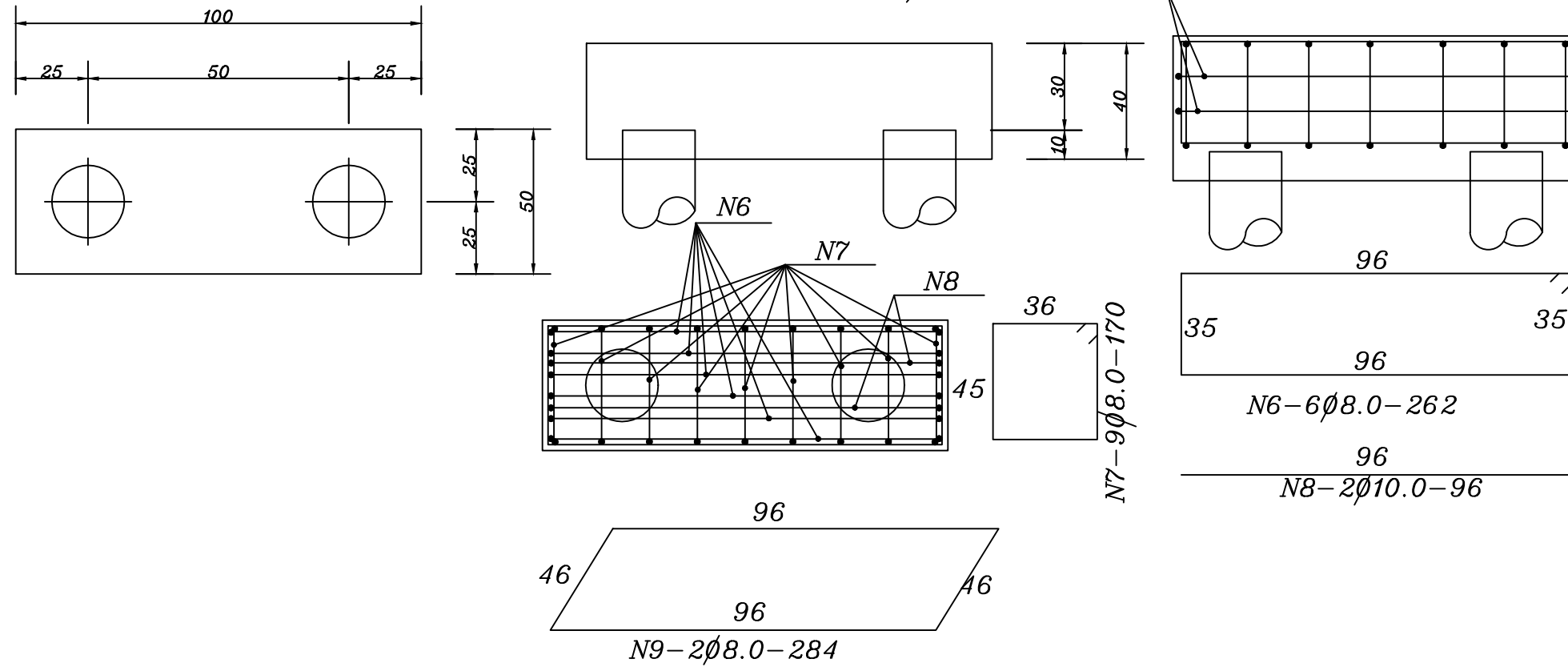
- NOTAS:
- CONCRETO fck= 20 MPa, RELAÇÃO A/C = 0,6; CONCRETO fck= 30 MPa, RELAÇÃO A/C = 0,50;
 - CONSUMO MÍNIMO DE 260 kg DE CIMENTO POR mJ DE CONCRETO PARA CONCRETO C-20;
 - AÇO CA 50 E CA 60;
 - MOLHAR AS PEÇAS ATÉ 7 DIAS APÓS A CONCRETAGEM, CONTINUAMENTE;
 - RETIRAR AS FORMAS LATERAIS COM NO MÍNIMO 3 DIAS DA CONCRETAGEM;
 - RETIRAR AS FORMAS DO FUNDO 14 DIAS APÓS A CONCRETAGEM, DESDE QUE, DEIXADAS AS ESCORAS;
 - RETIRAR O ESCORAMENTO DA LAJE 21 DIAS APÓS A CONCRETAGEM, DESDE QUE ATINGIDO O Ecs;
 - ESPESSURA DO CAPEAMENTO DAS LAJES FORRO E PISO = 4cm;
 - ARMADURA DE DISTRIBUIÇÃO PARA LAJE: 0 5,0 C/30 CORRIDO NAS DUAS DIREÇÕES;
 - LAJES PRÉ FABRICADAS CONVENCIONAIS, EXCETO ONDE INDICADO;
 - PESO ESPECÍFICO DA ALVENARIA DE TIJOLO CERÂMICO = 1300 kgf/m³;
 - CONTROLAR RIGOROSAMENTE AS DIMENSÕES DOS ELEMENTOS ESTRUTURAIS;
 - É OBRIGATÓRIO FAZER CONTROLE TECNOLÓGICO DO CONCRETO CONFORME NBR 12655;
 - CONFERIR LOCAÇÃO E BEIRAS COM ARQUITETURA,

DETALHE BLOCOS

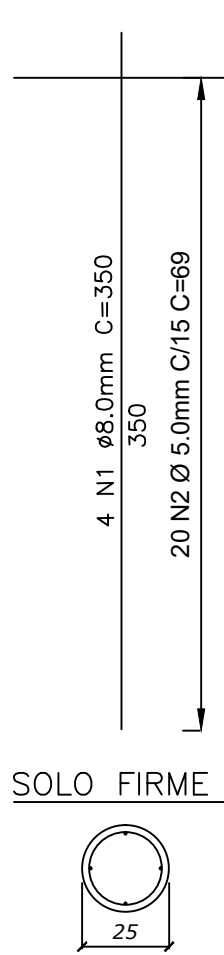
6xB1-50X50/40



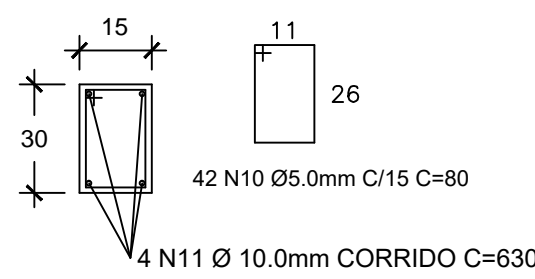
4xB2-50X100/40



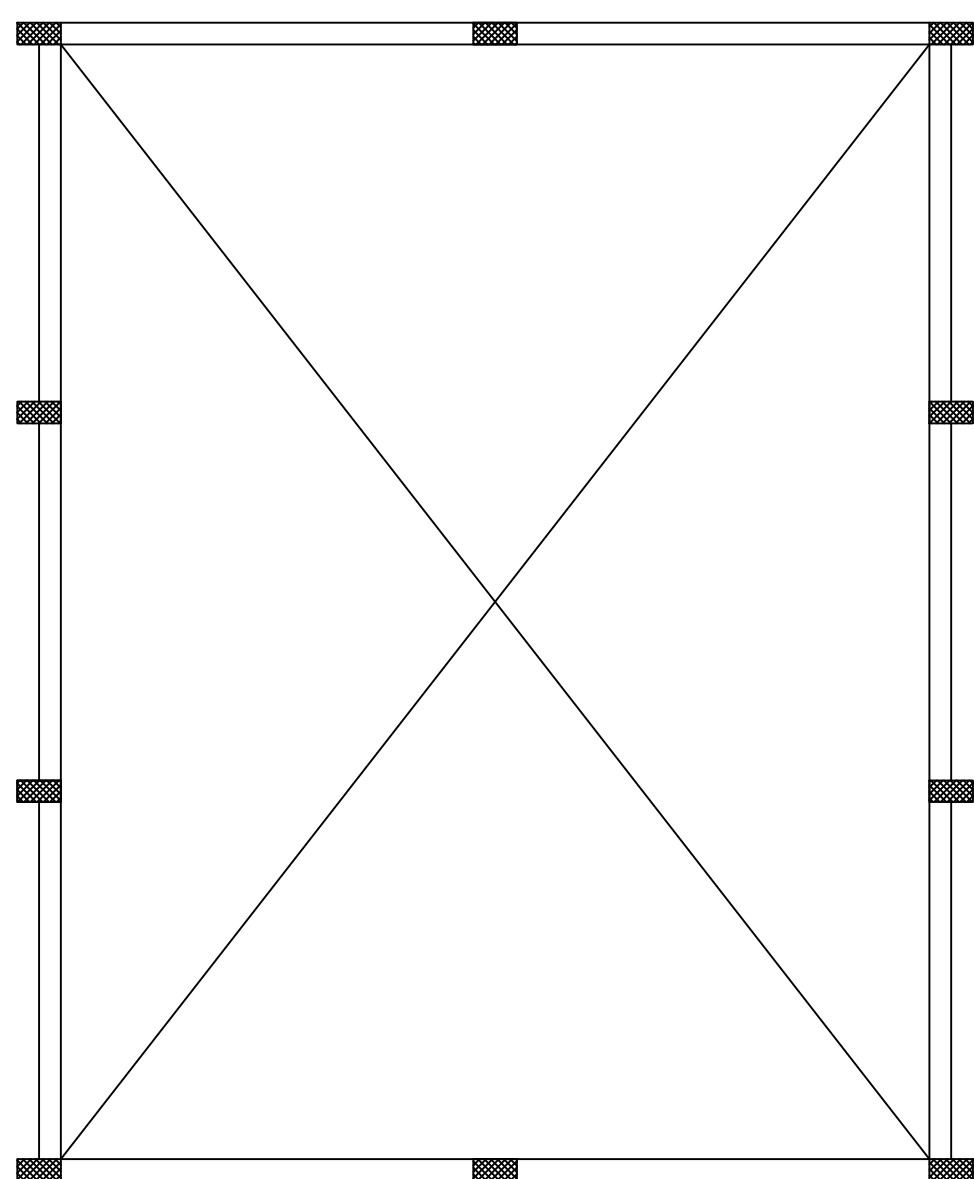
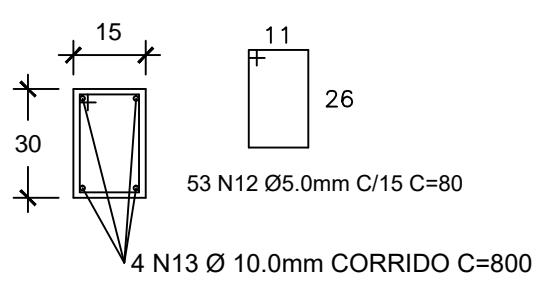
ESTACA
P1 A P10
Estaca Mec. - Ø30 (14 x)
Comp. Mínimo - 3,00m



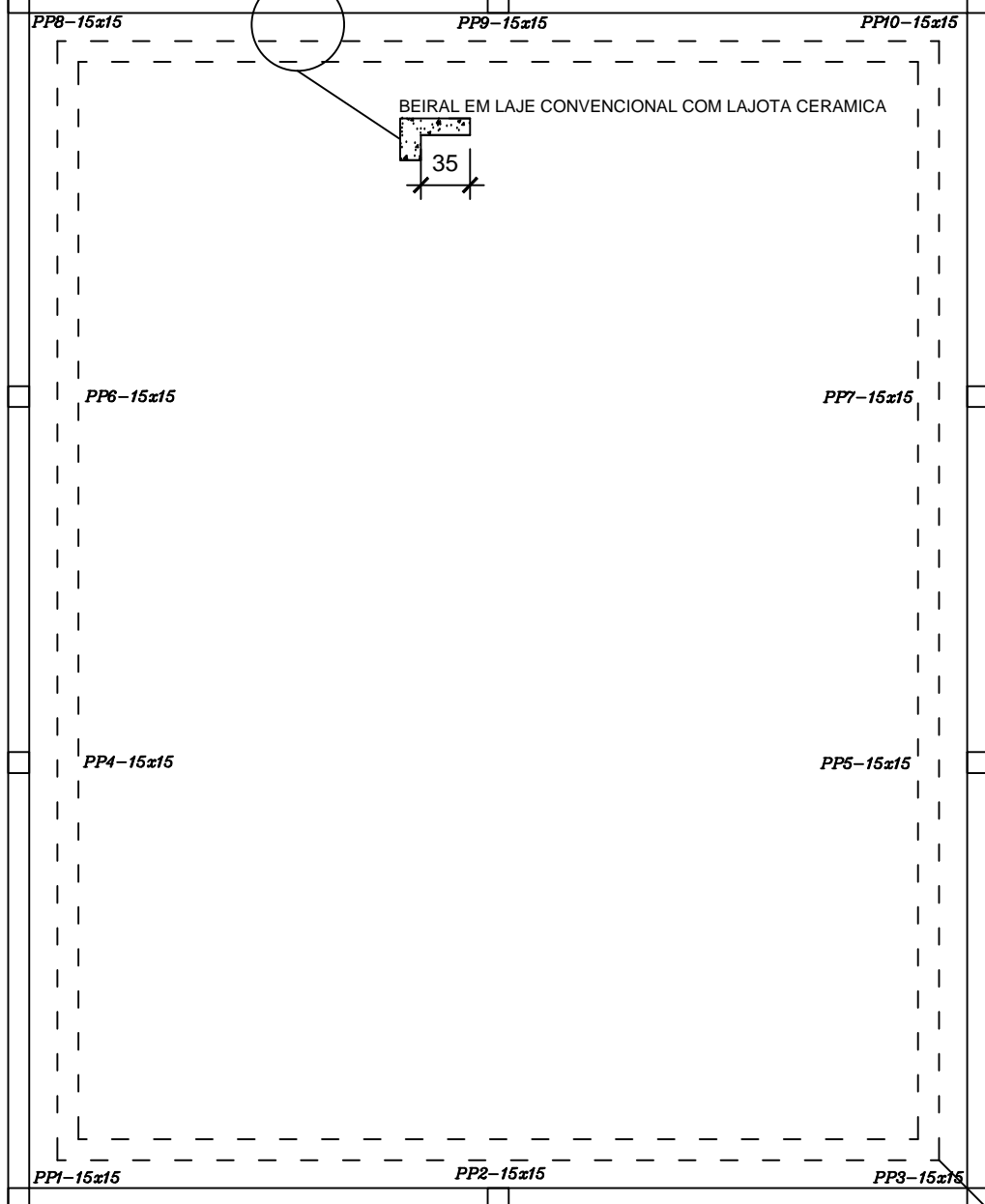
VIGA BALDRAME VB-1 = VB-2 (15x30)
COMP = 6,30m



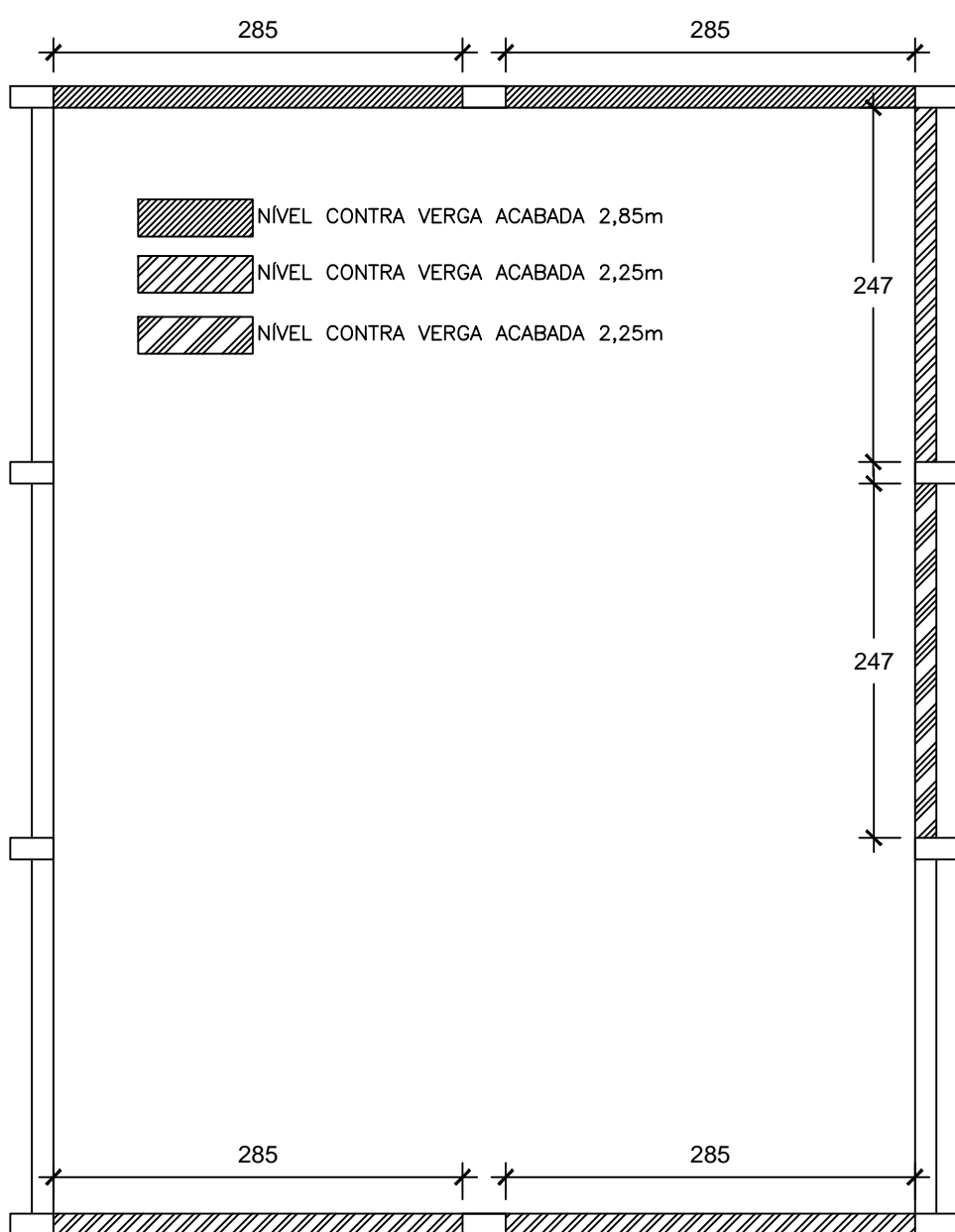
VIGA BALDRAME VB-3 = VB-4 (15x30)
COMP = 8,00m



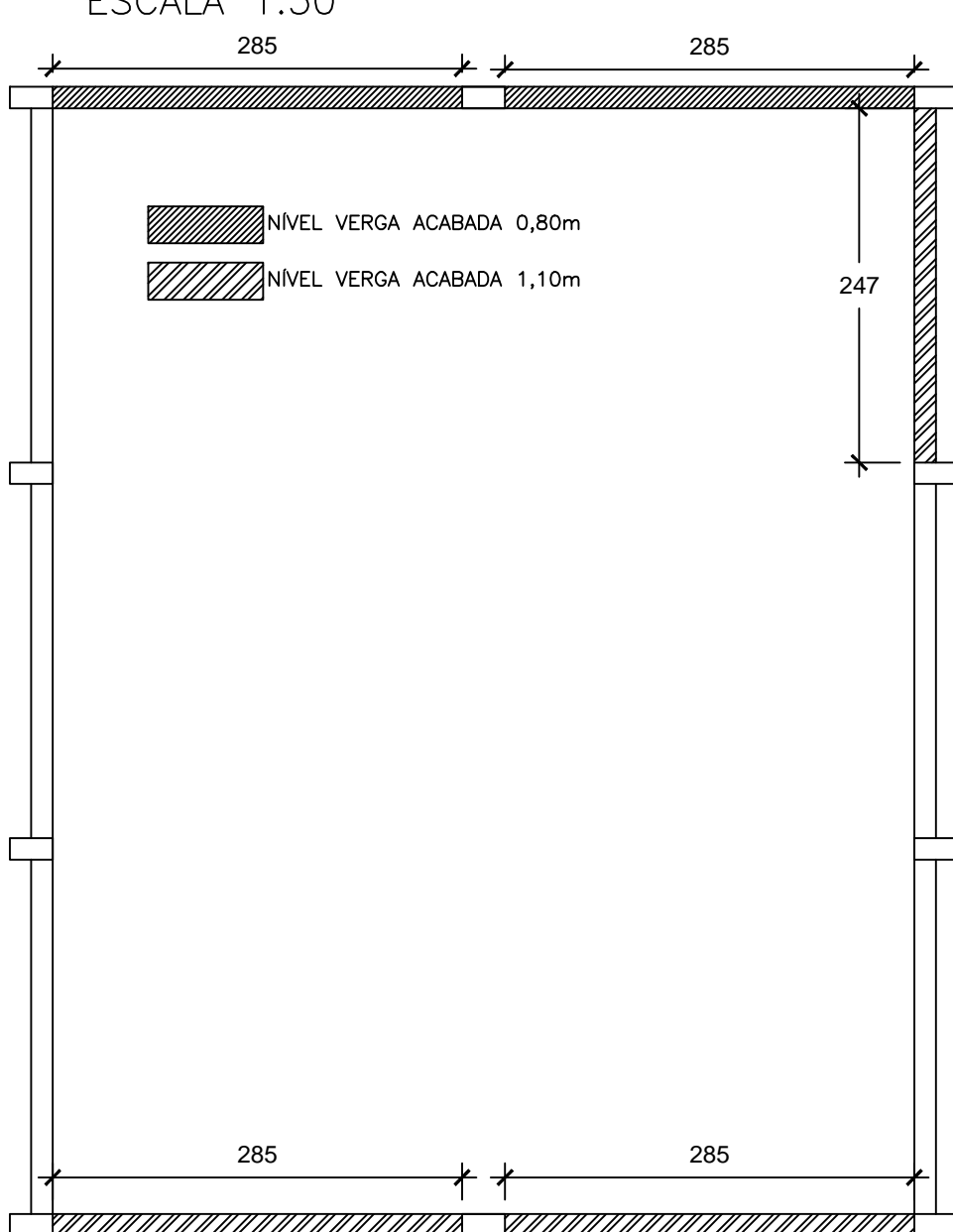
FORMA COBERTURA
ESCALA 1:50



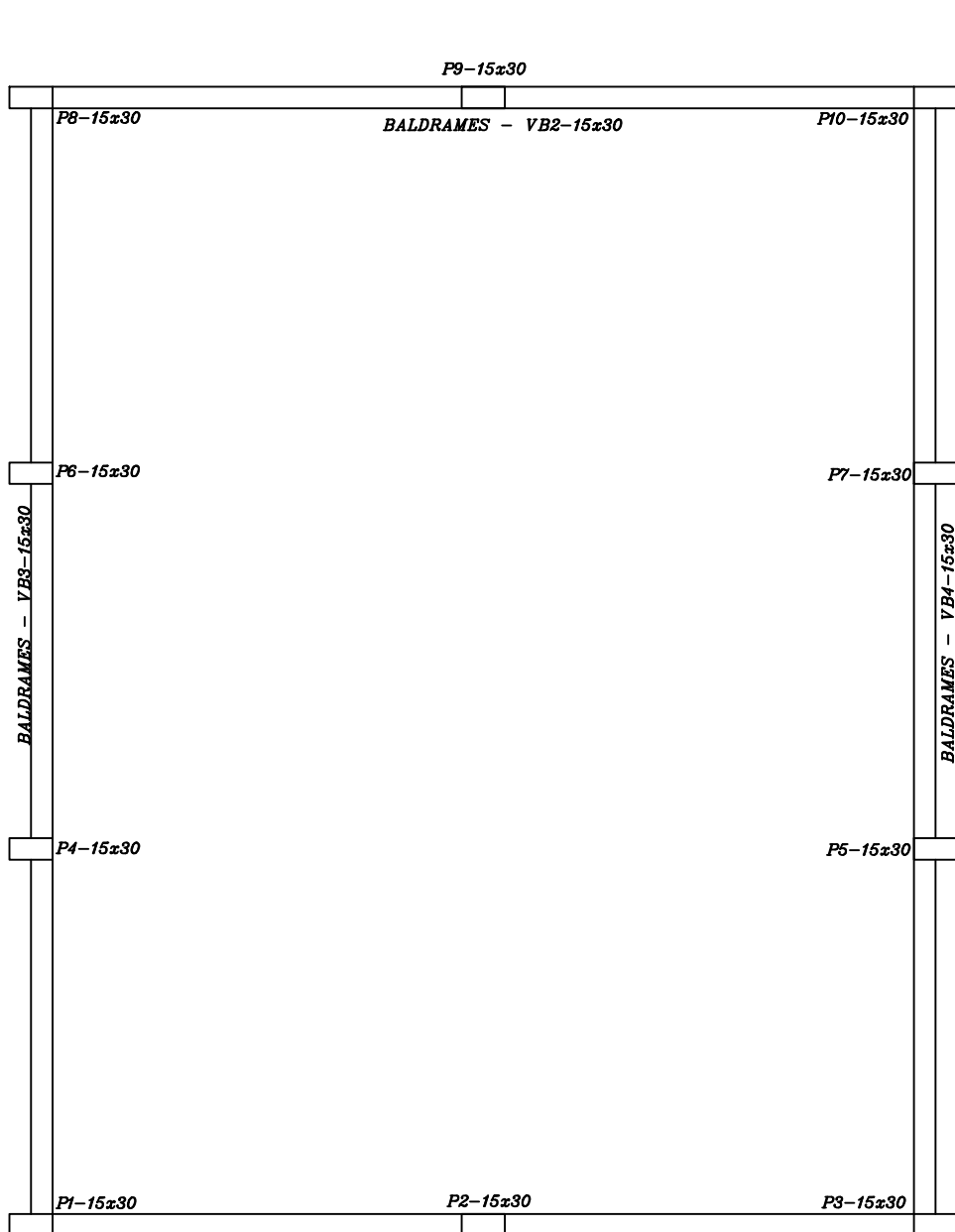
FORMA PLATIBANDA
ESCALA 1:50



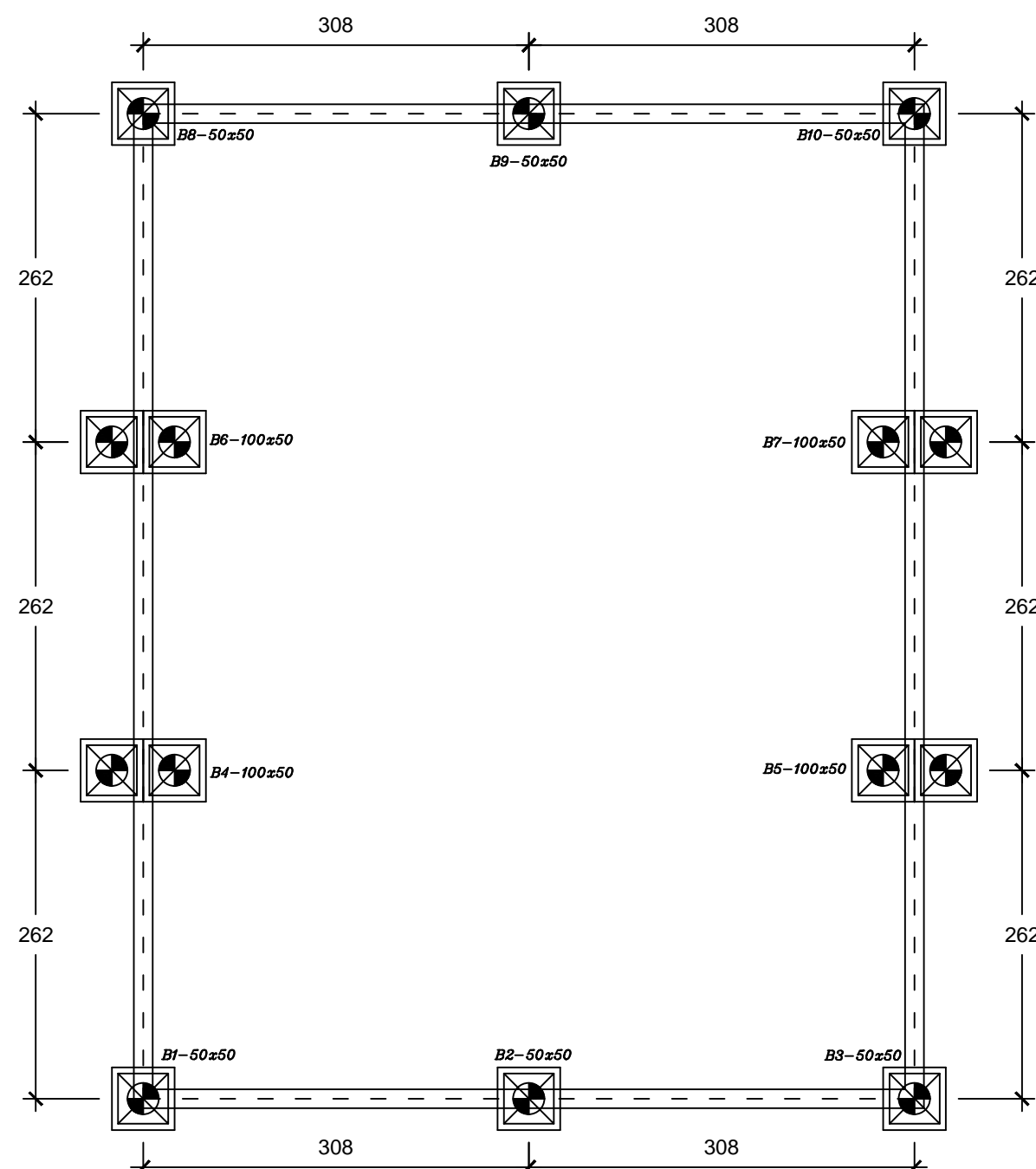
FORMA CONTRA-VERGAS
ESCALA 1:50



FORMA VERGAS
ESCALA 1:50



FORMA BALDRAME E PILARES
ESCALA 1:50



LOCAÇÃO ESTACAS E BLOCOS
ESCALA 1:50

CARIMBO DE APROVAÇÕES:

ORIDES
PROJETOS

ORIDES DESENHOS E CONSTRUÇÕES
RICARDO ORIDES VENANCIO PRIMO
ENGENHEIRO CIVIL

RUA FREDERICO MULLER FELIPE, ANTIGA RUA 536, Nº560, CEP 75706-630,
LOTEAMENTO SANTA CRUZ, CATALAO, GOIAS
Tim / WhatsApp (64)98115-8484 orides@yahoo.com

TIPO DE USO:

ACADEMIA BOMBEIROS CATALÃO

ENDEREÇO DA OBRA:
RUA ARAGUAIA, Nº 72, CENTRO - CATALÃO-GO

PROPRIETÁRIO:

CORPO DE BOMBEIROS MILITAR DO ESTADO DE GOIÁS CNPJ - 03.587.308/0001-73

AUTOR DO PROJETO:

ENGº. RICARDO ORIDES VENANCIO PRIMO

RESPONSÁVEL TÉCNICO:

DESCRIÇÃO:

* Estacas
* Blocos
* Baldrame
* Vergas/Contravergas
* Vigas

ÁREAS:

Terreno.....3.949,69m²
Ampliação.....52,80 m²

ESCALA:

INDICADAS

DATA:

06/12/2021

DESENHO:

Ricardo

REVISÃO:

00